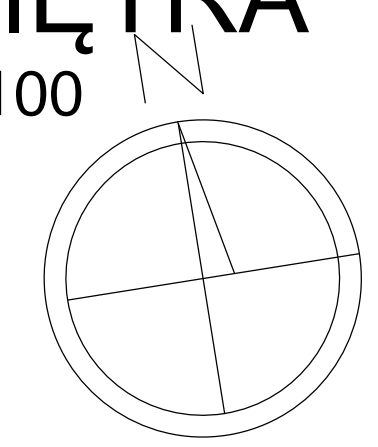


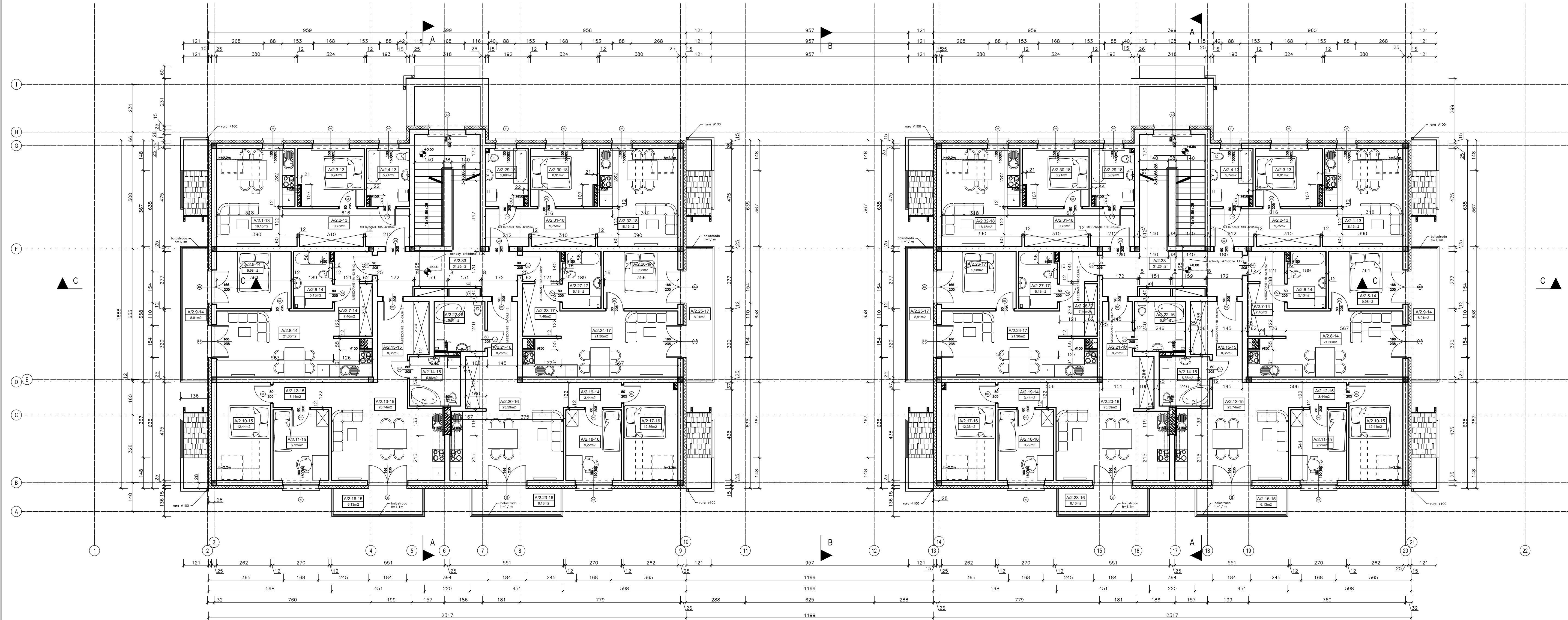
# RZUT 2 PIĘTRA

skala 1:100



## BUDYNEK "A"

## BUDYNEK "B"



ZESTAWIENIE POWIERZCHNI - BUDYNEK "A"

nr pom.	nazwa pomieszczenia	powierzchnia [m <sup>2</sup> ]	>2,2m	2,2-1,4m	<1,4m	posadzka
A/2.1-13	Pok. dzienny z kuchnią	17,06	1,1	0,0	0,0	panele podlogowe
A/2.2-13	Korytarz	9,75	0,0	0,0	0,0	plytka ceramiczna
A/2.3-13	Sypialnia	8,91	0,0	0,0	0,0	panele podlogowe
A/2.4-13	Lazienka	5,74	0,0	0,0	0,0	plytka ceramiczna
<b>MIESZKANIE 13A-42,01m<sup>2</sup></b>						
A/2.5-14	Sypialnia	9,98	0,0	0,0	0,0	panele podlogowe
A/2.6-14	Lazienka	5,13	0,0	0,0	0,0	plytka ceramiczna
A/2.7-14	Korytarz	7,46	0,0	0,0	0,0	plytka ceramiczna
A/2.8-14	Pok. dzienny z kuchnią	21,30	0,0	0,0	0,0	panele podlogowe
A/2.9-14	Balkon	8,91	0,0	0,0	0,0	plytka gresowa
<b>MIESZKANIE 13B-42,01m<sup>2</sup></b>						
A/2.10-15	Sypialnia	12,44	0,0	0,0	0,0	panele podlogowe
A/2.11-15	Pokoj	9,22	0,0	0,0	0,0	panele podlogowe
A/2.12-15	Korytarz	3,44	0,0	0,0	0,0	panele podlogowe
A/2.13-15	Pok. dzienny z kuchnią	23,74	0,0	0,0	0,0	panele podlogowe
A/2.14-15	Lazienka	5,86	0,0	0,0	0,0	plytka ceramiczna
A/2.15-15	Korytarz	8,35	0,0	0,0	0,0	plytka ceramiczna
A/2.16-15	Balkon	6,13	0,0	0,0	0,0	plytka gresowa
<b>MIESZKANIE 14A-52,78m<sup>2</sup></b>						
A/2.17-16	Sypialnia	12,36	0,0	0,0	0,0	panele podlogowe
A/2.18-16	Pokoj	9,22	0,0	0,0	0,0	panele podlogowe
A/2.19-16	Korytarz	3,44	0,0	0,0	0,0	panele podlogowe
A/2.20-16	Pok. dzienny z kuchnią	23,59	0,0	0,0	0,0	panele podlogowe
A/2.21-16	Lazienka	8,26	0,0	0,0	0,0	plytka ceramiczna
A/2.22-16	Korytarz	5,91	0,0	0,0	0,0	plytka ceramiczna
A/2.23-16	Balkon	6,13	0,0	0,0	0,0	plytka gresowa
<b>MIESZKANIE 15A-69,18m<sup>2</sup></b>						
A/2.24-17	Pok. dzienny z kuchnią	21,30	0,0	0,0	0,0	panele podlogowe
A/2.25-17	Balkon	13,91	0,0	0,0	0,0	plytka gresowa
A/2.26-17	Sypialnia	9,98	0,0	0,0	0,0	panele podlogowe
A/2.27-17	Lazienka	5,13	0,0	0,0	0,0	plytka ceramiczna
A/2.28-17	Korytarz	7,46	0,0	0,0	0,0	plytka ceramiczna
<b>MIESZKANIE 16A-68,91m<sup>2</sup></b>						
A/2.29-18	Lazienka	5,69	0,0	0,0	0,0	plytka ceramiczna
A/2.30-18	Sypialnia	8,91	0,0	0,0	0,0	panele podlogowe
A/2.31-18	Korytarz	9,75	0,0	0,0	0,0	plytka ceramiczna
A/2.32-18	Pok. dzienny z kuchnią	17,06	1,1	0,0	0,0	panele podlogowe
<b>MIESZKANIE 17A-52,78m<sup>2</sup></b>						
A/2.33	Kl. schodowa	31,25	0,0	0,0	0,0	plytka granitowa/gresowa
<b>RAZEM:</b>		<b>358,87m<sup>2</sup></b>				

ZESTAWIENIE POWIERZCHNI - BUDYNEK "B"

nr pom.	nazwa pomieszczenia	powierzchnia [m <sup>2</sup> ]	>2,2m	2,2-1,4m	<1,4m	posadzka
B/2.1-13	Pok. dzienny z kuchnią	17,06	1,1	0,0	0,0	panele podlogowe
B/2.2-13	Korytarz	9,75	0,0	0,0	0,0	plytka ceramiczna
B/2.3-13	Sypialnia	8,91	0,0	0,0	0,0	panele podlogowe
B/2.4-13	Lazienka	5,74	0,0	0,0	0,0	plytka ceramiczna
<b>MIESZKANIE 13B-42,01m<sup>2</sup></b>						
B/2.5-14	Sypialnia	9,98	0,0	0,0	0,0	panele podlogowe
B/2.6-14	Lazienka	5,13	0,0	0,0	0,0	plytka ceramiczna
B/2.7-14	Korytarz	7,46	0,0	0,0	0,0	plytka ceramiczna
B/2.8-14	Pok. dzienny z kuchnią	21,30	0,0	0,0	0,0	panele podlogowe
B/2.9-14	Balkon	8,91	0,0	0,0	0,0	plytka gresowa
<b>MIESZKANIE 14B-52,78m<sup>2</sup></b>						
B/2.10-15	Sypialnia	12,44	0,0	0,0	0,0	panele podlogowe
B/2.11-15	Pokoj	9,22	0,0	0,0	0,0	panele podlogowe
B/2.12-15	Korytarz	3,44	0,0	0,0	0,0	panele podlogowe
B/2.13-15	Pok. dzienny z kuchnią	23,74	0,0	0,0	0,0	panele podlogowe
B/2.14-15	Lazienka	5,86	0,0	0,0	0,0	plytka ceramiczna
B/2.15-15	Korytarz	8,35	0,0	0,0	0,0	plytka ceramiczna
B/2.16-15	Balkon	6,13	0,0	0,0	0,0	plytka gresowa
<b>MIESZKANIE 15B-69,18m<sup>2</sup></b>						
B/2.17-16	Sypialnia	12,36	0,0	0,0	0,0	panele podlogowe
B/2.18-16	Pokoj	9,22	0,0	0,0	0,0	panele podlogowe
B/2.19-16	Korytarz	3,44	0,0	0,0	0,0	panele podlogowe
B/2.20-16	Pok. dzienny z kuchnią	23,59	0,0	0,0	0,0	panele podlogowe
B/2.21-16	Lazienka	8,26	0,0	0,0	0,0	plytka ceramiczna
B/2.22-16	Korytarz	5,91	0,0	0,0	0,0	plytka ceramiczna
B/2.23-16	Balkon	6,13	0,0	0,0	0,0	plytka gresowa
<b>MIESZKANIE 16B-68,91m<sup>2</sup></b>						
B/2.24-17	Pok. dzienny z kuchnią	21,30	0,0	0,0	0,0	panele podlogowe
B/2.25-17	Balkon	13,91	0,0	0,0	0,0	plytka gresowa
B/2.26-17	Sypialnia	9,98	0,0	0,0	0,0	panele podlogowe
B/2.27-17	Lazienka	5,13	0,0	0,0	0,0	plytka ceramiczna
B/2.28-17	Korytarz	7,46	0,0	0,0	0,0	plytka ceramiczna
<b>MIESZKANIE 17B-52,78m<sup>2</sup></b>						
B/2.29-18	Lazienka	5,69	0,0	0,0	0,0	plytka ceramiczna
B/2.30-18	Sypialnia	8,91	0,0	0,0	0,0	panele podlogowe
B/2.31-18	Korytarz	9,75	0,0	0,0	0,0	plytka ceramiczna
B/2.32-18	Pok. dzienny z kuchnią	17,06	1,1	0,0	0,0	panele podlogowe
<b>MIESZKANIE 18B-41,96m<sup>2</sup></b>						
B/2.33	Kl. schodowa	31,25	0,0	0,0	0,0	plytka granitowa/gresowa
<b>RAZEM:</b>		<b>358,87m<sup>2</sup></b>				

- LEGENDA**
- ściana murowana z pustaków POROTHERM
  - elementy żelbetowe
  - docieplenie styropianem w technologii lekkiej mokrej
  - wentylacja grawitacyjna wspomagana mechanicznie

**UWAGA:**  
 - wykonać izolację przeciwwilgociową wg. rozważań firmy DEITERMAN  
 wszelkiego rodzaju przejścia przez ściany zewnętrzne pamiętać należy wykonać metodą wierzienia i zabezpieczyć przed dostawianiem wody. Zabrania się wykonywania przekrui i przebieg przez ściany zewnętrzne.

**BUDOTECH**  
BRONIA KŁODZKA  
 projektowanie, kosztorysowanie, nadzór budowlany  
 47-100 Kłodzkie ul. Stare Piactwo 9  
 tel. kom. 510190650, e-mail: biuro@budotech.pl

projekt: **PROJEKT BUDOWLANY DWÓCH BUDYNKÓW MIESZKALNYCH WIELORODZINNYCH Z GARAZAMI**

tytuł: **RZUT 2 PIĘTRA**

obiekt: **BUDYNKI MIESZKALNE WIELORODZINNE** | lokalizacja: **ÓPOLE UL. DOMAŃSKIEGO dz. nr 83/3, 83/2.**

projektował: | sprawdził:

faza projektu: **PROJEKT BUDOWLANY**

opracował: **inż. Jacek Koteluk** | branża: **ARCHITEKTURA**

tworzył: **Wona Wójcicka** | data: **04-2014** | skala: **1:100**  
 nr rysunku: **A-4**