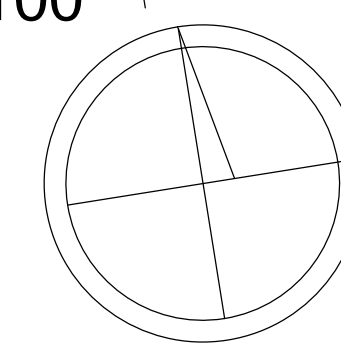


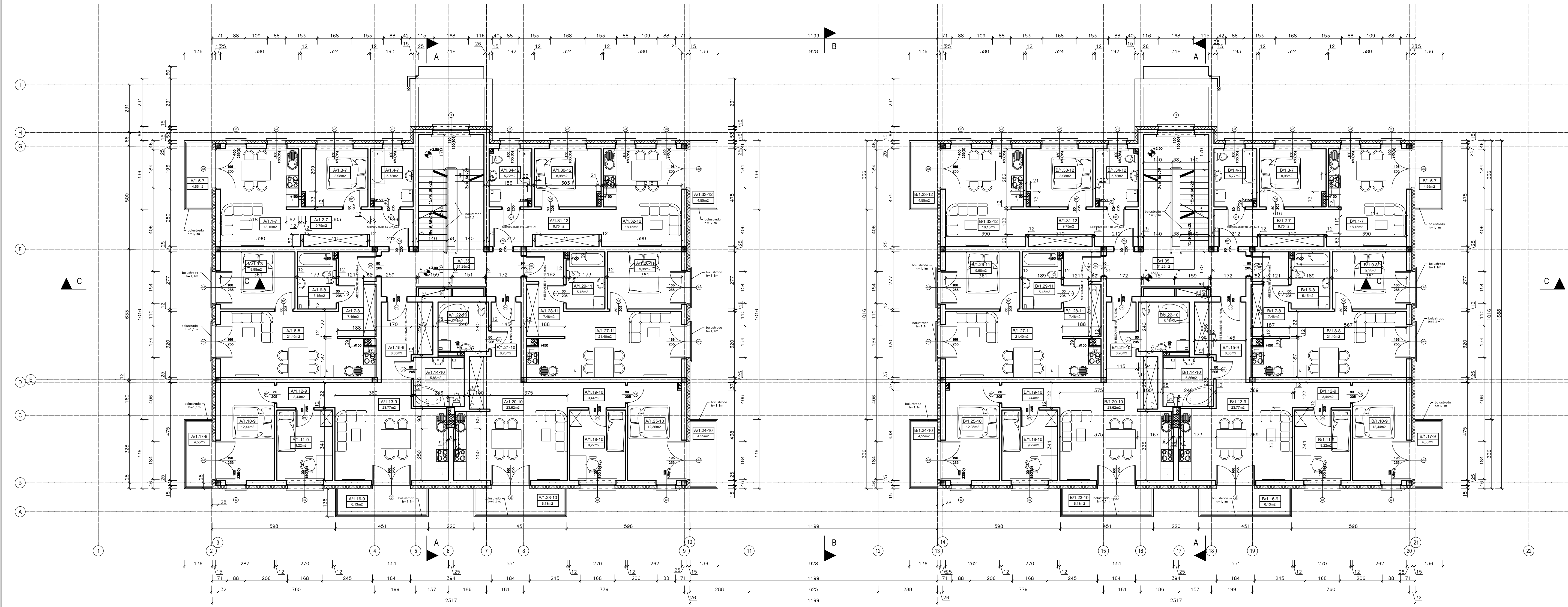
# RZUT 1 PIĘTRA

skala 1:100



## BUDYNEK "A"

## BUDYNEK "B"



ZESTAWIENIE POWIERZCHNI - BUDYNEK "A"

nr pom.	nazwa pomieszczenia	powierzchnia [m <sup>2</sup> ]	<1,4m	posadzka	
A/1-1-7	Pok. dzienny z kuchnią	18,15	0,0	0,0	panele podłogowe
A/1-2-7	Korytarz	9,75	0,0	0,0	tyłka ceramiczna
A/1-3-7	Sypialnia	8,98	0,0	0,0	panele podłogowe
A/1-4-7	Łazienka	5,77	0,0	0,0	tyłka ceramiczna
A/1-5-7	Balkon	4,55	0,0	0,0	tyłka gresowa
<b>MIESZKANIE 7A-47,2m<sup>2</sup></b>					
A/1-6-8	Łazienka	5,15	0,0	0,0	tyłka ceramiczna
A/1-7-8	Korytarz	7,46	0,0	0,0	panele podłogowe
A/1-8-8	Pok. dzienny z kuchnią	21,40	0,0	0,0	panele podłogowe
A/1-9-8	Sypialnia	9,98	0,0	0,0	panele podłogowe
<b>MIESZKANIE 8A-43,99m<sup>2</sup></b>					
A/1-10-9	Sypialnia	12,44	0,0	0,0	panele podłogowe
A/1-11-9	Pokój	9,22	0,0	0,0	panele podłogowe
A/1-12-9	Korytarz	3,44	0,0	0,0	panele podłogowe
A/1-13-9	Pok. dzienny z kuchnią	23,77	0,0	0,0	panele podłogowe
A/1-14-9	Łazienka	5,86	0,0	0,0	tyłka ceramiczna
A/1-15-9	Korytarz	8,35	0,0	0,0	tyłka ceramiczna
A/1-16-9	Balkon	6,13	0,0	0,0	tyłka gresowa
A/1-17-9	Balkon	4,55	0,0	0,0	tyłka gresowa
<b>MIESZKANIE 9A-73,76m<sup>2</sup></b>					
A/1-18-10	Pokój	9,22	0,0	0,0	panele podłogowe
A/1-19-10	Korytarz	3,44	0,0	0,0	panele podłogowe
A/1-20-10	Pok. dzienny z kuchnią	23,62	0,0	0,0	panele podłogowe
A/1-21-10	Korytarz	8,26	0,0	0,0	tyłka ceramiczna
A/1-22-10	Łazienka	5,91	0,0	0,0	tyłka ceramiczna
A/1-23-10	Balkon	6,13	0,0	0,0	tyłka gresowa
A/1-24-10	Balkon	4,55	0,0	0,0	tyłka gresowa
A/1-25-10	Sypialnia	12,36	0,0	0,0	panele podłogowe
<b>MIESZKANIE 10A-73,49m<sup>2</sup></b>					
A/1-26-11	Sypialnia	13,88	0,0	0,0	panele podłogowe
A/1-27-11	Pok. dzienny z kuchnią	21,40	0,0	0,0	panele podłogowe
A/1-28-11	Korytarz	7,46	0,0	0,0	tyłka ceramiczna
A/1-29-11	Łazienka	5,15	0,0	0,0	tyłka ceramiczna
<b>MIESZKANIE 11A-43,99m<sup>2</sup></b>					
A/1-30-12	Sypialnia	8,98	0,0	0,0	panele podłogowe
A/1-31-12	Korytarz	9,75	0,0	0,0	tyłka ceramiczna
A/1-32-12	Pok. dzienny z kuchnią	18,15	0,0	0,0	panele podłogowe
A/1-33-12	Balkon	4,55	0,0	0,0	tyłka gresowa
A/1-34-12	Łazienka	5,72	0,0	0,0	tyłka ceramiczna
<b>MIESZKANIE 12A-47,12m<sup>2</sup></b>					
A/1-35	Kl. schodowa	31,25	0,0	0,0	tyłka granitowa/gresowa
<b>RAZEM:</b>		<b>360,69m<sup>2</sup></b>			

ZESTAWIENIE POWIERZCHNI - BUDYNEK "B"

nr pom.	nazwa pomieszczenia	powierzchnia [m <sup>2</sup> ]	<1,4m	posadzka	
B/1-1-7	Pok. dzienny z kuchnią	18,15	0,0	0,0	panele podłogowe
B/1-2-7	Korytarz	9,75	0,0	0,0	tyłka ceramiczna
B/1-3-7	Sypialnia	8,98	0,0	0,0	panele podłogowe
B/1-4-7	Łazienka	5,77	0,0	0,0	tyłka ceramiczna
B/1-5-7	Balkon	4,55	0,0	0,0	tyłka gresowa
<b>MIESZKANIE 7B-47,2m<sup>2</sup></b>					
B/1-6-8	Łazienka	5,15	0,0	0,0	tyłka ceramiczna
B/1-7-8	Korytarz	7,46	0,0	0,0	tyłka ceramiczna
B/1-8-8	Pok. dzienny z kuchnią	21,40	0,0	0,0	panele podłogowe
B/1-9-8	Sypialnia	9,98	0,0	0,0	panele podłogowe
<b>MIESZKANIE 8B-43,99m<sup>2</sup></b>					
B/1-10-9	Sypialnia	12,44	0,0	0,0	panele podłogowe
B/1-11-9	Pokój	9,22	0,0	0,0	panele podłogowe
B/1-12-9	Korytarz	3,44	0,0	0,0	panele podłogowe
B/1-13-9	Pok. dzienny z kuchnią	23,77	0,0	0,0	panele podłogowe
B/1-14-9	Łazienka	5,86	0,0	0,0	tyłka ceramiczna
B/1-15-9	Korytarz	8,35	0,0	0,0	tyłka ceramiczna
B/1-16-9	Balkon	6,13	0,0	0,0	tyłka gresowa
B/1-17-9	Balkon	4,55	0,0	0,0	tyłka gresowa
<b>MIESZKANIE 9B-73,76m<sup>2</sup></b>					
B/1-18-10	Pokój	9,22	0,0	0,0	panele podłogowe
B/1-19-10	Korytarz	3,44	0,0	0,0	panele podłogowe
B/1-20-10	Pok. dzienny z kuchnią	23,62	0,0	0,0	panele podłogowe
B/1-21-10	Korytarz	8,26	0,0	0,0	tyłka ceramiczna
B/1-22-10	Łazienka	5,91	0,0	0,0	tyłka ceramiczna
B/1-23-10	Balkon	6,13	0,0	0,0	tyłka gresowa
B/1-24-10	Balkon	4,55	0,0	0,0	tyłka gresowa
B/1-25-10	Sypialnia	12,36	0,0	0,0	panele podłogowe
<b>MIESZKANIE 10B-73,49m<sup>2</sup></b>					
B/1-26-11	Sypialnia	13,88	0,0	0,0	panele podłogowe
B/1-27-11	Pok. dzienny z kuchnią	21,40	0,0	0,0	panele podłogowe
B/1-28-11	Korytarz	7,46	0,0	0,0	tyłka ceramiczna
B/1-29-11	Łazienka	5,15	0,0	0,0	tyłka ceramiczna
<b>MIESZKANIE 11B-43,99m<sup>2</sup></b>					
B/1-30-12	Sypialnia	8,98	0,0	0,0	panele podłogowe
B/1-31-12	Korytarz	9,75	0,0	0,0	tyłka ceramiczna
B/1-32-12	Pok. dzienny z kuchnią	18,15	0,0	0,0	panele podłogowe
B/1-33-12	Balkon	4,55	0,0	0,0	tyłka gresowa
B/1-34-12	Łazienka	5,72	0,0	0,0	tyłka ceramiczna
<b>MIESZKANIE 12B-47,15m<sup>2</sup></b>					
A/1-35	Kl. schodowa	31,25	0,0	0,0	tyłka granitowa/gresowa
<b>RAZEM:</b>		<b>360,79m<sup>2</sup></b>			

**UWAGA:**  
 - wykonać izolację przeciwwilgociową wg. rozróżnienia firmy DEITERMAN  
 wszelkiego rodzaju pracą przez ściany zewnętrzne pamiętać należy wykonać  
 metodą wierzienia i zabezpieczyć przed dostawianiem wody. Zabrania się  
 wykonywania przekuć i przebić przez ściany zewnętrzne.

### LEGENDA

- ściana murowana z pustaków POROTHERM
- elementy żelbetowe
- docieplenie styropianem w technologii lekkiej mokrej
- wentylacja grawitacyjna wspomagana mechanicznie

**BUDOTECH**  
 projektowanie, kosztorysowanie, nadzór budowlany  
 47-100 Wądrowek ul. Stara Piactwa 9  
 tel. kom. 510190650, e-mail: biuro@budotech.pl

projekt:  
**PROJEKT BUDOWLANY DWÓCH BUDYNKÓW MIESZKALNYCH  
 WIELORODZINNYCH Z GARAZAMI**

## RZUT 1 PIĘTRA

obiekt:  
**BUDYNKI MIESZKALNE  
 WIELORODZINNE**

lokalizacja:  
 OPÓLE UL. DOMAŃSKIEGO  
 dz. nr 83/3, 83/2.

projektował:  
 inż. Jacek Kotelik

sprawił:  
 inż. Jacek Kotelik

## Faza projektu: PROJEKT BUDOWLANY

opracował:  
 inż. Jacek Kotelik

branża:  
**ARCHITEKTURA**

tworzył:  
 Inona Wójcicka

data:  
 04-2014

nr rysunku:  
 A-3

skala:  
**1:100**