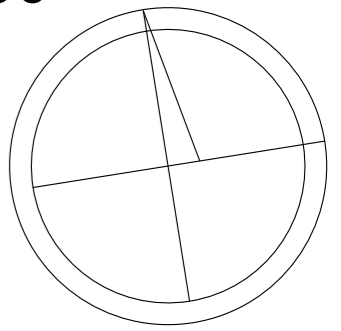


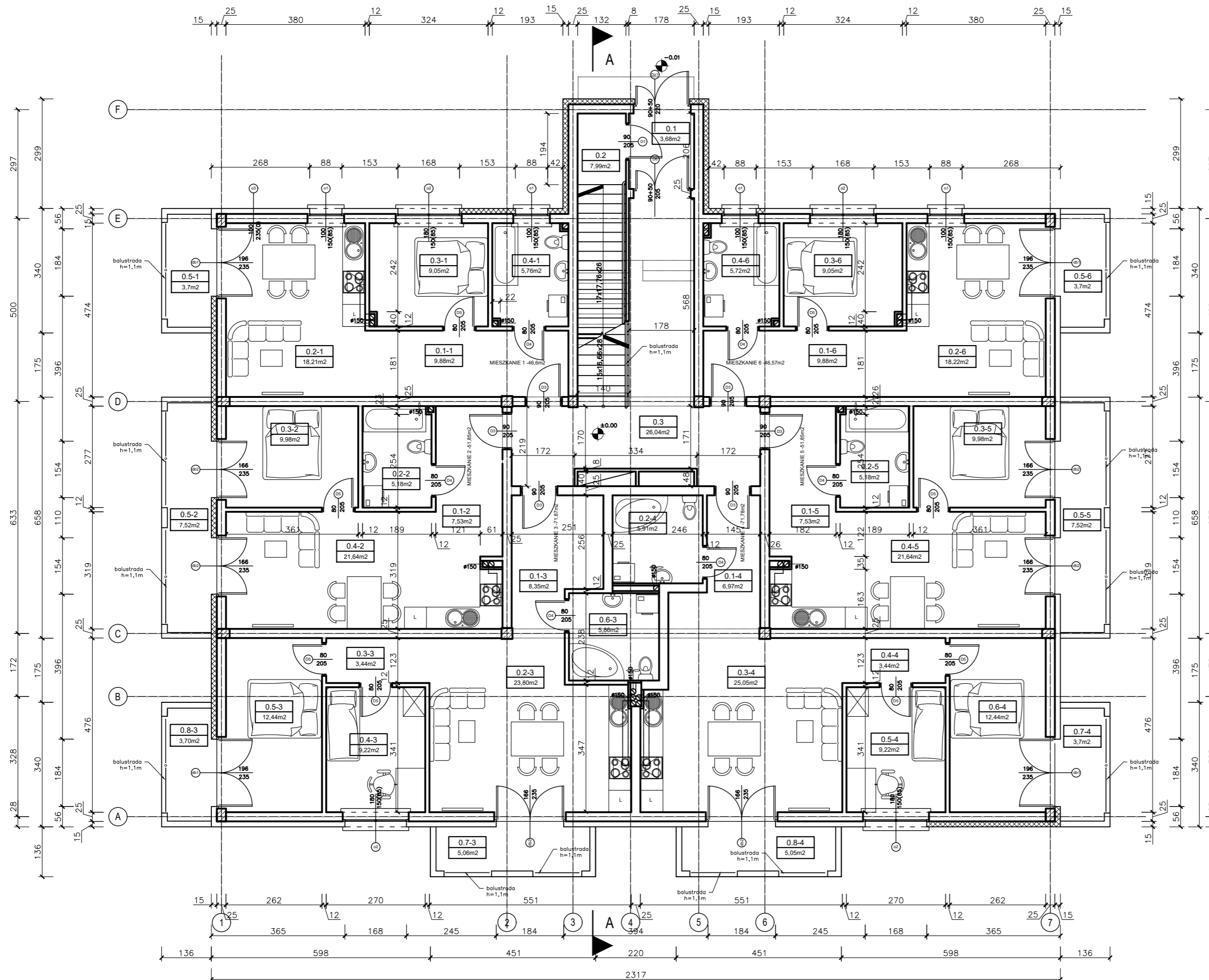
RZUT PARTERU

skala 1:100



LEGENDA

- ściana murowana z pustaków POROTHERM
- elementy żelbetowe
- docieplenie styropianem w technologii lekkiej mokrej
- wentylacja grawitacyjna wspomagana mechanicznie



ZESTAWIENIE POWIERZCHNI

nr pom.	nazwa pomieszczenia	powierzchnia [m ²]			posadzka
		>2,2m	2,2-1,4m	<1,4m	
0.1-1	Korytarz	9,88	0,0	0,0	plytka ceramiczna
0.2-1	Pok. dzienny z kuchnią	18,22	0,0	0,0	panele podłogowe
0.3-1	Sypialnia	9,05	0,0	0,0	panele podłogowe
0.4-1	Łazienka	5,76	0,0	0,0	plytka ceramiczna
0.5-1	Balkon	3,7	0,0	0,0	plytka gresowa
MIESZKANIE 1 - PC=46,60m² PU=42,91m²					
0.1-2	Korytarz	7,53	0,0	0,0	plytka ceramiczna
0.2-2	Łazienka	5,18	0,0	0,0	plytka ceramiczna
0.3-2	Sypialnia	9,98	0,0	0,0	panele podłogowe
0.4-2	Pok. dzienny z kuchnią	21,64	0,0	0,0	panele podłogowe
0.5-2	Balkon	7,52	0,0	0,0	plytka gresowa
MIESZKANIE 2 - PC=51,85m² PU=44,33m²					
0.1-3	Korytarz	8,35	0,0	0,0	plytka ceramiczna
0.2-3	Pok. dzienny z kuchnią	23,80	0,0	0,0	panele podłogowe
0.3-3	Korytarz	3,44	0,0	0,0	panele podłogowe
0.4-3	Pokój	9,22	0,0	0,0	panele podłogowe
0.5-3	Sypialnia	12,44	0,0	0,0	plytka ceramiczna
0.6-3	Łazienka	5,86	0,0	0,0	plytka ceramiczna
0.7-3	Balkon	5,06	0,0	0,0	plytka gresowa
0.8-3	Balkon	3,7	0,0	0,0	plytka gresowa
MIESZKANIE 3 - PC=71,87m² PU=63,11					
0.1-4	Korytarz	6,97	0,0	0,0	plytka ceramiczna
0.2-4	Łazienka	5,91	0,0	0,0	plytka ceramiczna
0.3-4	Pok. dzienny z kuchnią	25,05	0,0	0,0	panele podłogowe
0.4-4	Korytarz	3,44	0,0	0,0	panele podłogowe
0.5-4	Pokój	9,22	0,0	0,0	panele podłogowe
0.6-4	Sypialnia	12,44	0,0	0,0	panele podłogowe
0.7-4	Balkon	3,7	0,0	0,0	plytka gresowa
0.8-4	Balkon	5,08	0,0	0,0	plytka gresowa
MIESZKANIE 4 - PC=71,81m² PU=63,03m²					
0.1-5	Korytarz	7,53	0,0	0,0	plytka ceramiczna
0.2-5	Łazienka	5,18	0,0	0,0	plytka ceramiczna
0.3-5	Sypialnia	9,98	0,0	0,0	panele podłogowe
0.4-5	Pok. dzienny z kuchnią	21,64	0,0	0,0	panele podłogowe
0.5-5	Balkon	7,52	0,0	0,0	plytka gresowa
MIESZKANIE 5 - PC=51,85m² PU=44,33m²					
0.1-1	Korytarz	9,88	0,0	0,0	plytka ceramiczna
0.2-1	Pok. dzienny z kuchnią	18,22	0,0	0,0	panele podłogowe
0.3-1	Sypialnia	9,05	0,0	0,0	panele podłogowe
0.4-1	Łazienka	5,72	0,0	0,0	plytka ceramiczna
0.5-1	Balkon	3,7	0,0	0,0	plytka gresowa
MIESZKANIE 6 - PC=46,57m² PU=42,87m²					
0.1	Kl. schodowa	3,68	0,0	0,0	plytka granitowa/gresowa
0.2	Wistrolap	7,99	0,0	0,0	plytka granitowa/gresowa
0.3	Kl. schodowa	26,04	0,0	0,0	plytka granitowa/gresowa
RAZEM:		PC=378,26m² PU=338,29m²			

UWAGA:

- wykonać izolację przeciwwilgociową wg. rozwiązań firmy DEITERMAN
- wszelkiego rodzaju przejścia przez ściany zewnętrzne piwnic należy wykonać metodą wiercenia i zabezpieczyć przed dostawaniem wody. Zabrania się wykonywania przekuć i przebić przez ściany zewnętrzne.

BUDOTECH
Jacek Koteluk
projektowanie, kosztorysowanie, nadzór budowlany
47-100 Kalinowice ul. Stara Pocztą 9
tel. kom. 510190850, e-mail: biuro@budotech.pl
BIURO: 45-409 Opole ul. Jesionowa 15/2

projekt:
PROJEKT BUDOWLANY BUDYNKU MIESZKALNEGO WIELORODZINNEGO Z GARAZEM PODZIEMNYM

RZUT PARTERU

obiekt: BUDYNEK MIESZKALNY WIELORODZINNY
lokalizacja: OPOLE UL. DOMAŃSKIEGO dz. nr 83/4 obręb 0061 PÓLWIEŚ

projektował: sprawdzili:

PROJEKT BUDOWLANY

opracował: inż. Jacek Koteluk
branża: ARCHITEKTURA

inwestor: Iwona Wójcicka
data: 03-2016
nr rysunku: A-2
skala: 1:100