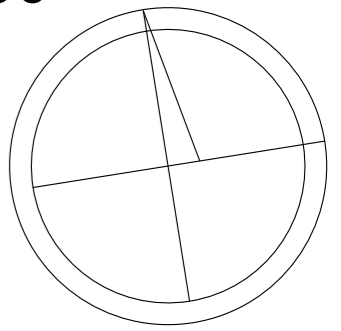


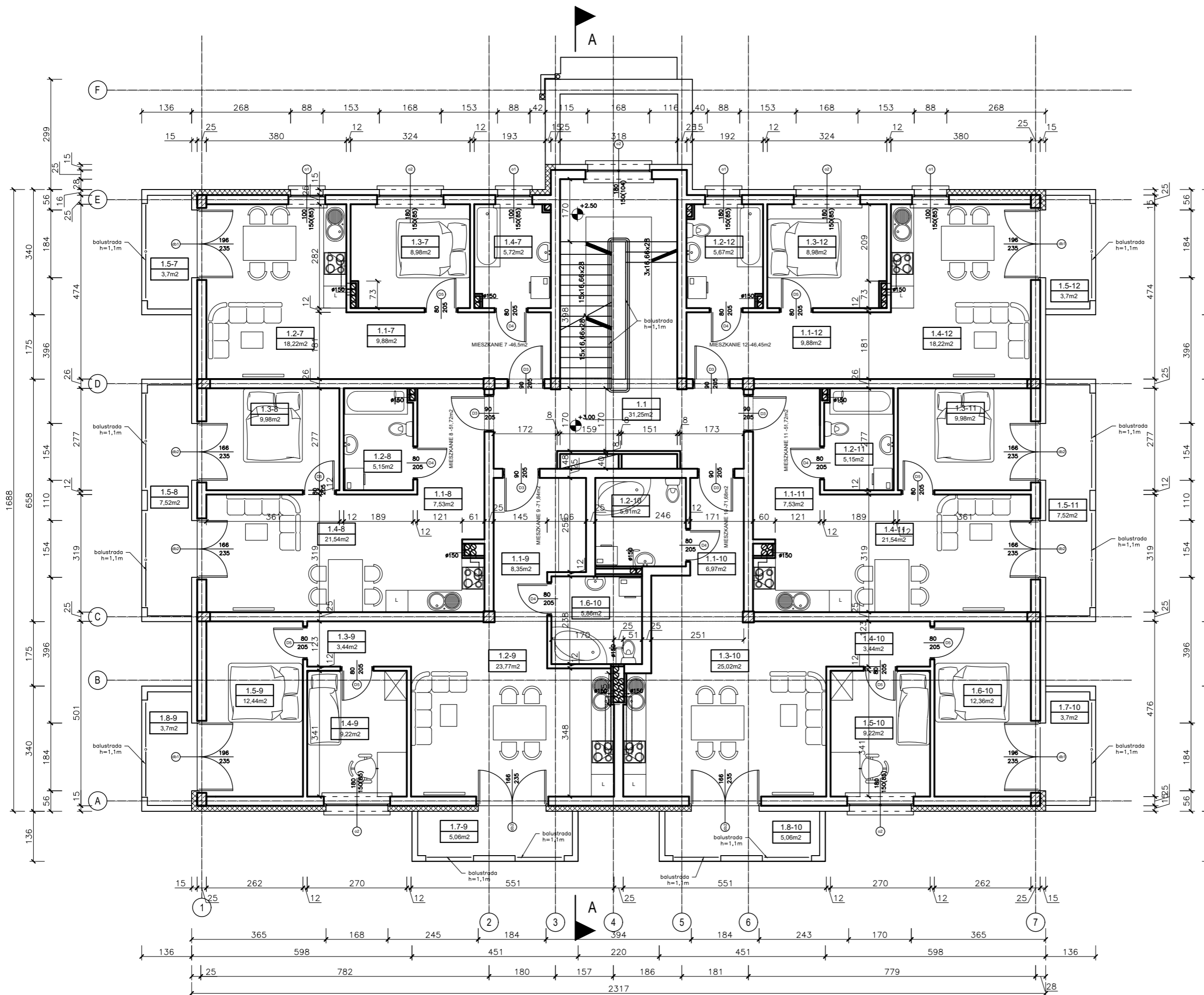
RZUT I PIĘTRA

skala 1:100



LEGENDA

- ściana murowana z pustaków POROTHERM
- elementy żelbetowe
- docieplenie styropianem w technologii lekkiej mokrej
- wentylacja grawitacyjna wspomagana mechanicznie



ZESTAWIENIE POWIERZCHNI

nr pom.	nazwa pomieszczenia	powierzchnia [m ²]			posadzka
		>2,2m	2,2-1,4m	<1,4m	
1.1-7	Korytarz	9,88	0,0	0,0	plytka ceramiczna
1.2-7	Pok. dzienny z kuchnią	18,22	0,0	0,0	panele podlogowe
1.3-7	Sypialnia	8,98	0,0	0,0	panele podlogowe
1.4-7	Lazienka	5,72	0,0	0,0	plytka ceramiczna
1.5-7	Balkon	3,7	0,0	0,0	plytka gresowa
MIESZKANIE 7 - PC=46,5m² PU=42,8m²					
1.1-8	Korytarz	7,53	0,0	0,0	plytka ceramiczna
1.2-8	Lazienka	5,15	0,0	0,0	plytka ceramiczna
1.3-8	Sypialnia	9,98	0,0	0,0	panele podlogowe
1.4-8	Pok. dzienny z kuchnią	21,54	0,0	0,0	panele podlogowe
1.5-7	Balkon	7,52	0,0	0,0	plytka gresowa
MIESZKANIE 8 - PC=51,72m² PU=44,2m²					
1.1-9	Korytarz	8,35	0,0	0,0	plytka ceramiczna
1.2-9	Pok. dzienny z kuchnią	23,77	0,0	0,0	panele podlogowe
1.3-9	Korytarz	3,44	0,0	0,0	panele podlogowe
1.4-9	Pokój	9,22	0,0	0,0	panele podlogowe
1.5-9	Sypialnia	12,44	0,0	0,0	plytka ceramiczna
1.6-9	Lazienka	5,96	0,0	0,0	plytka ceramiczna
1.7-9	Balkon	5,06	0,0	0,0	plytka gresowa
1.8-9	Balkon	3,7	0,0	0,0	plytka gresowa
MIESZKANIE 9 - PC=71,84m² PU=63,08					
1.1-10	Korytarz	6,97	0,0	0,0	plytka ceramiczna
1.2-10	Lazienka	5,91	0,0	0,0	plytka ceramiczna
1.3-10	Pok. dzienny z kuchnią	25,02	0,0	0,0	panele podlogowe
1.4-10	Korytarz	3,44	0,0	0,0	panele podlogowe
1.5-10	Pokój	9,22	0,0	0,0	panele podlogowe
1.6-10	Sypialnia	12,36	0,0	0,0	panele podlogowe
1.7-10	Balkon	3,7	0,0	0,0	plytka gresowa
1.8-10	Balkon	5,08	0,0	0,0	plytka gresowa
MIESZKANIE 10 - PC=71,7m² PU=62,92m²					
1.1-11	Korytarz	7,53	0,0	0,0	plytka ceramiczna
1.2-11	Lazienka	5,15	0,0	0,0	plytka ceramiczna
1.3-11	Sypialnia	9,98	0,0	0,0	panele podlogowe
1.4-11	Pok. dzienny z kuchnią	21,54	0,0	0,0	panele podlogowe
1.5-11	Balkon	7,52	0,0	0,0	plytka gresowa
MIESZKANIE 11 - PC=51,72m² PU=44,2m²					
1.1-12	Korytarz	9,88	0,0	0,0	plytka ceramiczna
1.2-12	Lazienka	5,68	0,0	0,0	plytka ceramiczna
1.3-12	Sypialnia	8,98	0,0	0,0	panele podlogowe
1.4-12	Pok. dzienny z kuchnią	18,22	0,0	0,0	panele podlogowe
1.5-12	Balkon	3,7	0,0	0,0	plytka gresowa
MIESZKANIE 12 - PC=46,46m² PU=42,76m²					
1.1	Kl. schodowa	31,25	0,0	0,0	plytka granitowa/gresowa
RAZEM:		PC=371,19m² PU=331,21m²			

UWAGA:

- wykonać izolację przeciwwilgociową wg. rozwiązań firmy DEITERMAN
- wszelkiego rodzaju przejścia przez ściany zewnętrzne piwnic należy wykonać metodą wiercenia i zabezpieczyć przed dostawianiem wody. Zabrania się wykonywania przekuć i przebić przez ściany zewnętrzne.

BUDOTECH
Jacek Kotulak
projektowanie, kosztorysowanie, nadzór budowlany
47-100 Kalinowice ul. Stara Poczta 9
tel. kom. 510190850, e-mail: biuro@budotech.pl
BIURO: 45-409 Opole ul. Jesionowa 15/2

projekt:
PROJEKT BUDOWLANY BUDYNKU MIESZKALNEGO WIELORODZINNEGO Z GARAZEM PODZIEMNYM

RZUT I PIĘTRA

obiekt:
BUDYNEK MIESZKALNY WIELORODZINNY

lokalizacja:
OPOLE UL. DOMAŃSKIEGO dz. nr 83/4 obręb 0061 PÓLWIEŚ

projektował: _____ sprawdzili: _____

PROJEKT BUDOWLANY

opracował: inż. Jacek Kotulak branża: **ARCHITEKTURA**

inwestor: Iwona Wójcicka data: 03-2016 skala: **1:100**
46-053 Chrzastówce ul. Olimpijczyków 35b nr rysunku: **A-3**